

Matriz CSD - Certezas, Suposiciones & Dudas

Los estados realizan millonarias inversiones para tratar la emergencia de salud igual que lo que se presente aledaña a ella como la emergencia social y económica

Los recursos son escasos y finitos.

Los apoyos deben realizarse a las personas necesitadas.

Es importante tener claro el proceso de adquisición de recursos y repartición de los mismos. A nivel administrativo, jurídico, financiero y procedimental.

El dinero es publico o donación al estado - Manejo del mismo.

Dentro de los procesos de apoyo y ayuda hay corrupción - Se debe hacer seguimiento a los recursos y la ayuda

las persona que usen la plataforma pueden sugerir a su municipio algunas acciones que no han sido tomadas en cuenta,

No se está haciendo un control descentralizado

Matriz CSD - Certezas, Suposiciones & Dudas

2. ¿Cuales son tus Suposiciones?

la forma en que se invierta el dinero no sería la misma por todos los municipios

Costo canasta familiar diferente en cada departamento – zona - ciudad

La información de los beneficiarios de estos recursos la tienen las autoridades.

Las autoridades saben que requerimientos se necesitan.

Se cuenta con base de datos para sostener logísticas..

Las diferentes instituciones tienen una coordinación ante la emergencia

Se realiza la difusión de los beneficios a toda la nación.

El sector publico y privado tienen un punto e confluencia ante la situación..

Matriz CSD - Certezas, Suposiciones & Dudas

3. ¿Cuales son tus Dudas?

¿Las bases de datos están actualizadas?

¿Se puede asegurar que todo se cumplirá de manera cronometrada

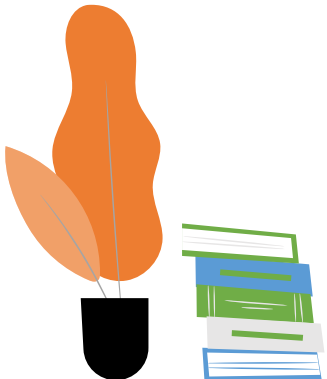
Si se cuenta con información y base de datos para hacer trazabilidad de registros de donaciones. Tanto a nivel de beneficiarios, donadores e instituciones públicas.

Para el seguimiento en poblaciones alejadas a las centralidades (capitales) las personas cuentan con acceso a tecnología para realizar seguimientos en plataformas.

La población cuenta con acceso a la información, se cuenta con datos abiertos actualizados por cada entidad relacionada en el proceso.

04. Postulación final

Los gobiernos latinoamericanos realizan millonarias inversiones para tratar la emergencia de salud ofreciendo ayuda por medio de bonos o canastas básicas. Estas ayudas son distribuidas a través de los municipios o el órgano de control local. Sabemos, sin embargo, que en los procesos de apoyo y ayuda hay corrupción al implementar las acciones y planes que darían apoyo a las personas necesitadas. En ese sentido, una idea podría ser la creación de una aplicación donde: La información de los beneficiarios de estos recursos, los requerimientos necesarios, las diferentes instituciones, los beneficios tanto del sector público y privado tengan un punto de confluencia ante la situación. Además, se pueda hacer seguimiento a ese recurso dado o beneficio obtenido. Esto serviría para que las autoridades locales, puedan implementar un plan de acción rápida y así agilizar todos los procesos para que la participación ciudadana se haga más notable y que los órganos de fiscalización tomen acción en los lugares que presentaron algún problema. Como optimización de los recursos finitos y eficacia en su aplicación..



Matriz Certezas, Suposiciones y Dudas

I
M
P
R
I
M
I
R

CERTEZAS

Los recursos son escasos y finitos.

Los apoyos deben realizarse a las personas necesitadas.

Es importante tener claro el proceso de adquisición de recursos y repartición de los mismos. A nivel administrativo, jurídico, financiero y procedimental.

las persona que usen la plataforma pueden sugerir a su municipio algunas acciones que no han sido tomadas en cuenta,

Se debe hacer seguimiento a los recursos y la ayuda para evitar corrupción

SUPOSICIONES

la forma en que se invierta el dinero no sería la misma por todos los municipios

La información de los beneficiarios de estos recursos la tienen las autoridades.

Las autoridades saben que requerimientos se necesitan.

Se cuenta con base de datos para sostener logísticas..

Se cuenta con base de datos para sostener logísticas..

Se realiza la difusión de los beneficios a toda la nación.

El sector publico y privado tienen un punto e confluencia ante la situación..

DUDAS

¿Las bases de datos están actualizadas?

¿Se puede asegurar que todo se cumplirá de manera cronometrada

Si se cuenta con información y base de datos para hacer trazabilidad de registros de donaciones. Tanto a nivel de beneficiarios, donadores e instituciones públicas.

Si se cuenta con información y base de datos para hacer trazabilidad de registros de donaciones. Tanto a nivel de beneficiarios, donadores e instituciones públicas.

La población cuenta con acceso a la información, se cuenta con datos abiertos actualizados por cada entidad relacionada en el proceso.